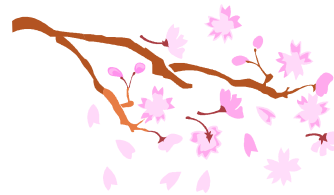


## ご入学・ご進級おめでとうございます

今年度、あすなろ学級は自情1組・知的2, 3組に分かれ、13名での新たなスタートとなりました。今年度も入学式と始業式が別々に行われたため、全員が顔を合わせるのは明日となりますが、新しいメンバーで心機一転して新たに交流を深めていきたいと思えます。

担任を始め職員一同、一人ひとりが輝いていけるよう、保護者の方と力を合わせてがんばっていかうと考えています。どうか、温かなご支援、ご協力をお願いいたします。



- あすなろ1組【児童2名（男子1名、女子1名）】…担任 都築 康予（つづき やすよ）
- ・扇 想空 おおぎ そら 交流学級2年2組：神谷 太一（かみや たいち）先生
  - ・杉浦あずさ すぎうら あずさ 交流学級4年2組：熊澤 悠介（くまざわ ゆうすけ）先生
- あすなろ2組【児童5名（男子3名、女子2名）】…担任 池野 奈月（いけの なつき）
- ・笠松 丈瑠 かさまつ たける 交流学級2年4組：新美 江里香（にいみ えりか）先生
  - ・小石倉にこ こいしくら にこ 交流学級5年1組：野村 尚之（のむら なおゆき）先生
  - ・堀尾 花帆 ほりお かほ 交流学級5年3組：細井 かおる（ほそい かおる）先生
  - ・岩崎 翔 いわさき しょう 交流学級6年1組：河田 文雄（かわだ ふみお）先生
  - ・金原 墨己 きんばら るいき 交流学級6年2組：古鷹 照代（ふるたか てるよ）先生
- あすなろ3組【児童6名（男子4名、女子2名）】…担任 稲垣 友和（いながき ともかず）
- ・眞野 栞風 まの かな 交流学級1年3組：酒多 典子（さかた のりこ）先生
  - ・相木 茅乃 あいき かやの 交流学級2年1組：功刀 夏代（くぬぎ かよ）先生
  - ・江口 魁皇 えぐち かいお 交流学級4年3組：藤井 健人（ふじい たけひと）先生
  - ・神谷 伊織 かみや いおり 交流学級4年2組：熊澤 悠介（くまざわ ゆうすけ）先生
  - ・成田 泰心 なりた たいしん 交流学級5年2組：木場 裕人（こば ゆうと）先生
  - ・鎌倉 正徳 かまくら まさのり 交流学級6年3組：清水 和也（しみず かづや）先生

### 【次の登校日の持ち物】（すべてのものに記名をお願いします。）

- お道具箱     色鉛筆（12色程度）     クレヨン     名前用のペン（油性マジック）  
                   書き方用水性ペン（細いのと太いもの各1本）     のり     はさみ
- 筆箱・筆記用具             削った長めの鉛筆4~5本     消しゴム     赤鉛筆（赤ペン）  
   定規（プラスチック製15cmくらいのもの）     下じき

### 【お願いします】

- 環境調査票・健康調査票・結核検診問診票（4月9日までお願いします。）

今年度の環境調査票について、**2, 4, 6年生**は昨年記入していただいた用紙をお返ししますので、赤で訂正したものを提出してください。**5年生**については、新しい用紙を配布するので記入をお願いします。お手数ですがご協力をお願いいたします。健康調査票は、新学年のところで記入して提出してください。結核検診問診票の記入もお願いします。

環境調査表     健康調査表     結核検診問診票

- 教科書は、後日各自に配ります。本読みに使う国語は持ち帰り、他のものは例年通り学校保管にしたいと思えます。内容をご覧になりたい等、持ち帰りをご希望の場合はご連絡ください。



# 4月の主な行事予定



日	月	火	水	木	金	土
4/4	5	6	7	8	9	10
		入学式 始業式	3時間授業 1年下校11:35 2~6年下校11:45	あすなる学級写真 3時間授業 1年下校11:35 2~6年下校11:45	3時間授業 1年下校11:35 2~6年下校11:45	
11	12	13	14	15	16	17
	3時間授業 1年下校11:35 2~6年下校11:45	1年下校11:35 2~6年 給食開始 5限後清掃指導会 下校15:20	1年3時間授業 下校11:35 2年下校14:40 4~6年下校15:45	1年3時間授業 下校11:35 <b>特別日課</b> 2年下校14:10 4~6年下校15:05	1年3時間授業 下校11:35 身体測定・聴力検査 2年下校14:40 4~6年下校15:45	
18	19	20	21	22	23	24
	1年下校11:35 <b>短縮授業</b> 2~6年下校12:55	1年給食開始 5限後下校14:40 集金振替日 耳鼻科検診 2~6年下校15:45	1,2年下校14:40 4~6年下校15:45	1,2年下校14:40 4~6年下校15:45	<b>委員会活動による特別日課</b> 1,2年下校14:10 4年下校15:05 5,6年下校16:00	
25	26	27	28	29	30	
	1,2年下校14:40 クラブ活動 4~6年下校15:45	1,2年下校14:40 4~6年下校15:45	1年心電図検査8:45 内科検診 1,2年下校14:40 4~6年下校15:45	昭和の日	<b>授業参観</b> ※あすなる学級 3時間目実施	

## 学年別下校時間（通常日課のとき）

1年：すべて14:40  
 2年：月・水・木・金14:40 火15:45  
 4~6年：月 14:40 火~金 15:45  
 クラブ・委員会がある月曜日 15:45  
 ※特別日課の下校時刻は、行事予定表をご覧ください。

## 4月の集金（20日）

給食費	4,800円
学習費	700円
合計	5,500円

積立金（5,6年生）  
2,500円

## 特別支援教室だより「あすなる」について

「あすなるだより」は、主に5つの学年（1,2,4,5,6年）に共通した行事等について載せます。それぞれの学年単独の行事等については、各学年の「学年だより」（月ごとに発行予定）をご覧ください。ただし、あすなる学級の児童が各学年のすべての行事等に参加するとは限りませんので、ご承知おきください。あすなる学級に関することは、特別支援教室だより「あすなる」でご確認ください。（ご不明な点などありましたらご連絡ください。）

## 会計について

学年ごとに購入する教材が異なります。学級全員で使うものは、あすなるの学習費として集めますが、それぞれの学年で使う学習ワークなどは個別に現金で集金させていただきます。ご理解、ご協力をよろしくお願いいたします。

## 新型コロナウイルス感染拡大防止について

- ・登校前に検温と健康観察をしていただき、「チェックカード」に記入、捺印し、お子さんに持たせてください。発熱がある場合は自宅で療養させてください。
- ・歯みがきは、飛沫による感染防止のため、しばらくの間実施しません。また、フッ化物洗口も合わせてしばらく実施しません。
- ・毎日、水筒と清潔なハンカチを持たせてください。
- ・ウイルスが爪の間に残る可能性があるため、爪を切ってきてください。

※みなさんで徹底することで安全に生活することができます。ご協力をよろしくお願いいたします。